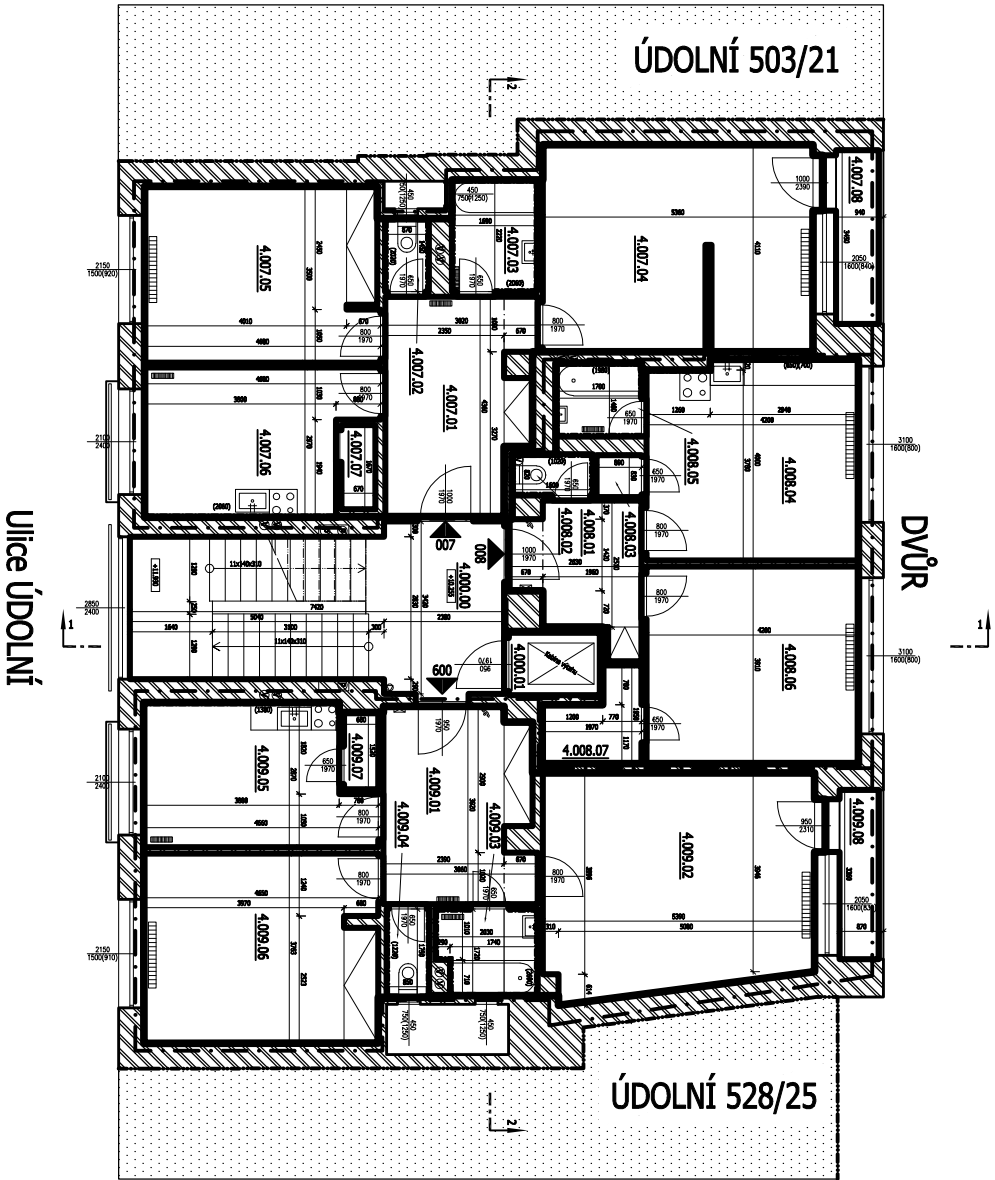


PŮDORYS 4.NP

1:100



PROSTOR	OZN.	NÁZEV	PLOCHA	SÍ. MÍSTNOSTI	PODLAHA	TOPENÍ	POZÝMKA
000	4.000.00	SCH. CHODBA	22,9	2,97	BEŤON	-	
	4.000.01	VÝTAHOVÁ ŠKOTLA	2,3	-	-	-	
CELKOVÁ VÝMĚRA:							
007	4.007.01	PŘEDSÍŇ	11,8	2,50	VL.VSÝ	RADIÁTOROVÉ	
	4.007.02	WC	1,3	2,50	DLAŽBA	-	
	4.007.03	KOUPELNA	3,8	2,57	DLAŽBA	RADIÁTOROVÉ	
	4.007.04	LOŽNICE + OBÝVACÍ POKOJ	22,1	2,73	LAMINO	RADIÁTOROVÉ	
	4.007.05	LOŽNICE	16,3	2,71	LAMINO	RADIÁTOROVÉ	
	4.007.06	KUCHYŇ	12,3	2,56	DLAŽBA	RADIÁTOROVÉ	
	4.007.07	SPŮŽ	1,2	2,56	DLAŽBA	-	
	4.007.08	BALCON	3,2	2,40	TERAČO	-	
CELKOVÁ VÝMĚRA:							
CELKOVÁ VÝMĚRA DLE VÝPLŮSKŮ:			71,9				
008	4.008.01	PŘEDSÍŇ	6,3	2,70	VL.VSÝ	-	
	4.008.02	WC	1,4	2,70	DLAŽBA	-	
	4.008.03	SPŮŽ	0,8	2,70	DLAŽBA	-	
	4.008.04	KUCHYŇ	16,6	2,70	DLAŽBA	RADIÁTOROVÉ	
	4.008.05	KOUPELNA	2,6	2,69	DLAŽBA	RADIÁTOROVÉ	
	4.008.06	LOŽNICE	16,5	2,74	VL.VSÝ	RADIÁTOROVÉ	
CELKOVÁ VÝMĚRA:							
CELKOVÁ VÝMĚRA DLE VÝPLŮSKŮ:			47,2	2,71	VL.VSÝ	-	
009	4.009.01	PŘEDSÍŇ	11,2	2,69	VL.VSÝ	RADIÁTOROVÉ	
	4.009.02	OBÝVACÍ POKOJ	23,2	2,72	VL.VSÝ	RADIÁTOROVÉ	
	4.009.03	KOUPELNA	3,4	2,69	DLAŽBA	RADIÁTOROVÉ	
	4.009.04	WC	1,6	2,68	DLAŽBA	-	
	4.009.05	KUCHYŇ	12,0	2,71	DLAŽBA	RADIÁTOROVÉ	
	4.009.06	LOŽNICE	17,4	2,70	VL.VSÝ	RADIÁTOROVÉ	
CELKOVÁ VÝMĚRA:							
CELKOVÁ VÝMĚRA DLE VÝPLŮSKŮ:			72,8	2,9	2,40	TERAČO	-

±0,000 = PODLAHA V 1.NP – NÁVRH

**LEGENDA:**

- Sousední objekt
- Označení prostoru
- Výšková kóta podlahy
- Centrální vytápění - Otopné těleso
- Elektrický rozvaděč
- Hasičí přístroj ZNA
- Vodovod
- Plynovod
- Domovní telefon
- Vstup do bytu

**ZHODNĚNÍ:**

GENÉRALNÍ PROJEKTANT:  
ING. ALOJZ LICHNÝ  
KONTROLA:  
ING. MARTIN PROCHÁZKA  
INVESTOR:  
ATELER, SVITOVSKÁ 439A, 602 00 BRNO  
ING. ALOJZ LICHNÝ  
ING. MARTIN PROCHÁZKA  
BR. LUKÁŠ MAREK, BR. JAROMÍL PROSEKOVÁ  
STATUTÁRNÍ MÍSTO BRNO

**BYTOVÝ DŮM (523)**

ÚDOLNÍ 523/23, BRNO, 602 00

STUPEŇ PROJEKTU:  
ZNAČKOVÉ ČÍSLO:  
DATA:

PASPRIZACE  
MÍŠTNO:  
ČÍSLO VÝKRESU:

STAVEBNÍ ČÁST